

# INTRODUCCIÓN

Somos una empresa nueva pero sustentada por 30 años de experiencia a través de actividades de accionistas en obras civiles y servicios ferroviarios. Nuestros dirigentes tuvieron la visión de realizar una modernización de la marca, como una forma de evolucionar de acuerdo a los estándares actuales en el giro y reflejar que somos una empresa vanguardista que logrará, en poco tiempo, ser un punto de referencia en servicios ferroviarios y de infraestructura del país.



Nos entusiasma el cambio, ya que sabemos que nos impulsará a lograr la evolución y trascendencia que buscamos y queremos brindar a nuestros clientes. Tenemos la capacidad de brindar alternativas únicas y personalizadas de acuerdo a cada proyecto, dedicándole todo nuestro potencial y esfuerzo.



Nuestra propuesta ofrece experiencia, personal altamente capacitado y equipo mecanizado con tecnología de punta. Elementos que conforman el soporte sólido de nuestra empresa y reflejamos en cada proyecto, con resultados de mayor rendimiento que la competencia.

# ¿QUIÉNES SOMOS?



# ¿QUIÉNES SOMOS?

## MISIÓN

Somos una empresa mexicana con la infraestructura adecuada para dar soporte y mantenimiento en proyectos de ingeniería civil al sector ferroviario del país; brindando soluciones con calidad y responsabilidad en cada caso.

## VISIÓN

Consolidar a la empresa como proveedor confiable de servicios de ingeniería civil dentro del sector ferroviario nacional, para incursionar en el extranjero.

## VALORES

Honestidad y respeto .hacia nuestros clientes e integrantes de la empresa. Establecemos siempre un compromiso sólido con nuestros clientes y proveedores.

# ¿QUIÉNES SOMOS?

La seguridad es uno de nuestros valores más importantes. Buscamos el desarrollo de métodos óptimos para proveer y cumplir con los estándares adecuados para cada proyecto.

Somos eficientes en cada proceso y proyecto.

Nos preocupamos por satisfacer a nuestros clientes con la más alta calidad.

## FILOSOFÍA

Creemos en la eficiencia y proyección de nuestra empresa, cimentada por un equipo de trabajo capacitado para brindar soluciones tangibles.

# ¿QUIÉNES SOMOS?

## RESPONSABILIDAD SOCIAL

Nos involucramos en el crecimiento y desarrollo del transporte ferroviario nacional, apoyando a la economía del país con la generación de empleo. Nuestro compromiso es brindar seguridad y confianza para el beneficio de nuestros clientes y usuarios.



# TRABAJAMOS



## OBRAS FERROVIARIAS

- Construcción y rehabilitación de vías de ferrocarril.
- Mantenimiento y conservación de vías de ferrocarril.
- Calzado, alineamiento y nivelación de vías con equipo mecanizado
- Aplicación de soldaduras aluminotérmicas
- Instalación de cambios de vía y cortavías
- Construcción de cruceros a nivel
- Construcción, reconstrucción y mantenimiento de puentes ferroviarios
- Construcción y ampliación de túneles
- Ingeniería y proyecto para vías férreas
- Proyectos de cruceros a nivel
- Proyectos de puentes y estructuras



# SERVICIOS



# SERVICIOS



## OBRAS CIVILES

- Estabilización de taludes con concreto lanzado
- Terracerías y pavimento
- Movimientos de tierra
- Obras hidráulicas (líneas, conducción, redes de distribución de agua potable)
- Obras sanitarias (colectores, redes de alcantarillado)
- Construcción de estructuras de acero
- Construcción de estructuras de concreto

# SERVICIOS



# SERVICIOS

## PROYECTOS, ESTUDIOS Y SERVICIOS

- Renta de maquinaria especializada para vías férreas
- Proyecto y supervisión de obras ferroviarias y civiles
- Edificación comercial y de servicios



COMO EMPRESA CONSTRUCTORA, SE HAN REALIZADO DIVERSAS OBRAS:

- Infraestructura ferroviaria
- Obras de infraestructura hidráulica y sanitaria
- Edificación comercial y de servicios
- Estructuras de acero y de concreto
- Terracerías y pavimentos
- Obras portuarias

## MATERIALES PARA VÍAS FÉRREAS EN GENERAL

- Durmientes de madera
- Durmientes de concreto
- Rieles de acero para vías férreas
- Juegos de madera para cambio de vías
- Placas de asiento para vías
- Planchuelas de rieles
- Soldaduras aluminotérmicas para unión de rieles (qp-lp)
- Fijación elástica riel-durmiente (rn, clip-e, etc.)
- Clavo de vía de acero
- Tornillo de vía
- Balasto para vías férreas

# SERVICIOS





# SERVICIOS

## ELEMENTOS ESTRUCTURALES PARA PUENTES Y CRUCES DE NIVEL

- Trabes ferrocarrileras de concreto presforzado
- Losas prefabricadas para cruceros a nivel



## ARRENDAMIENTO DE EQUIPO ESPECIALIZADO PARA VÍAS FÉRREAS

- Estabilizador dinámico
- Desguarnecedora de vía
- Soldaduras eléctricas
- Esmerilado de vía
- Equipo para arrastre de unidades de ferrocarril
- Equipo para inspección ultrasónica y geométrica

# MAQUINARIA



# TRAYECTORIA



**ENLACE**  
FERROVIARIO

Detroit 16, Col. Ferrocarril C.P. 44460 Guadalajara, Jalisco, MÉXICO

[www.enlaceferroviario.com](http://www.enlaceferroviario.com)

tel: (33) 3942.3060

e-mail: [info@enlaceferroviario.com](mailto:info@enlaceferroviario.com)

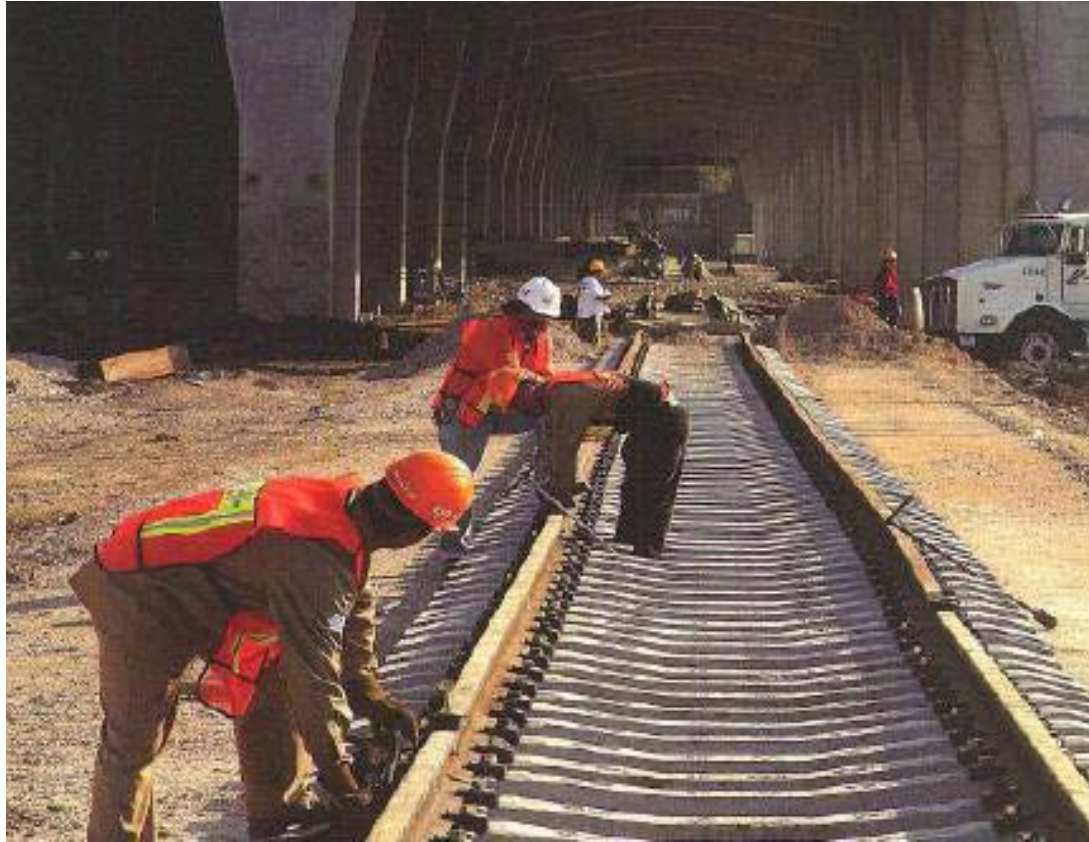
# TRAYECTORIA

A través de la actividad de sus socios desde 1981 se ha ejecutado múltiples obras de infraestructura, tanto urbana como carretera y ferroviaria, edificaciones comerciales y de servicios, conjuntos habitacionales, obras marítimas, portuarias, así como diversos edificios públicos y privados, participando en diferentes proyectos a nivel estatal, regional y nacional.

Ahora con 30 años de experiencia, nuevos retos han surgido, la búsqueda por culminar la profesionalización y el crecimiento empresarial se logró a través de un cambio revitalizante de marca.   
 es nuestro nuevo nombre, que representará el presente y el futuro en los servicios ferroviarios y de ingeniería civil del país

# TRAYECTORIA

Durante los últimos 7 años nuestro enfoque ha sido hacia el sector ferroviario, avalándonos como una empresa especializada en este rubro. Ahora, el crecimiento y el desarrollo internacional forman parte de nuestra visión, que lograremos primero con una presencia sólida a nivel nacional.



# TRAYECTORIA

Tenemos la experiencia, el equipo de trabajo y las estrategias para concretar nuestros planes y queremos que formes parte de este nuevo proyecto.



## SECTOR PÚBLICO

- API Administración Portuaria Integral
- SCT, Centros SCT
- FIT (SCT) Ferrocarril del Istmo de Tehuantepec
- PEMEX Petróleos Mexicanos
- CEAS Comisión Estatal del Agua y Saneamiento
- Sistema de Transporte Colectivo METRORREY
- TMB Transporte Metropolitano de Barcelona / Metro de Barcelona



Transports Metropolitans  
**de Barcelona**



## SECTOR PRIVADO

- FERROMEX Ferrocarril Mexicano SA de CV
- KCSM Kansas City Southern de México SA de CV
- FERROSUR SA de CV
- FERROVALLE Terminal Ferroviaria del Valle de México SA
- LFCD Línea Coahuila-Durango SA de CV
- TREN SUBURBANO (Buenavista-Lechería-Cuautitlán)
- CEMEX Cementos Mexicanos SA de CV (varias plantas)
- Industrias GOSA AGYDSA
- Industria PROAN



# CONSERVACIÓN MECANIZADA DE VÍA EN EL ESTADO DE CHIAPAS EN TRAMOS DEL FERROCARRIL DEL ISTMO DE TEHUANTEPEC



# CONSERVACIÓN MECANIZADA DE VÍA EN EL ESTADO DE CHIAPAS EN TRAMOS DEL FERROCARRIL DEL ISTMO DE TEHUANTEPEC



# CALZADO SEMIAUTOMATICO DE DURMIENTE DE CONCRETO Y/O MADERA EN EL ESTADO DE CHIAPAS EN TRAMOS DEL FERROCARRIL DEL ISTMO DE TEHUANTEPEC



# CALZADO SEMIAUTOMATICO DE DURMIENTE DE CONCRETO Y/O MADERA EN EL ESTADO DE CHIAPAS EN TRAMOS DEL FERROCARRIL DEL ISTMO DE TEHUANTEPEC



# SERVICIO DE ESMERILADO DE RIEL EN EL SISTEMA DE TRANSPORTE COLECTIVO METRORREY



# SERVICIO DE ESMERILADO DE RIEL EN EL SISTEMA DE TRANSPORTE COLECTIVO METRORREY



# SERVICIO DE INSPECCIÓN ULTRASÓNICA DE RIEL EN EL SISTEMA DE TRANSPORTE METROPOLITANO DE LA CIUDAD DE BARCELONA





# SERVICIO DE INSPECCIÓN ULTRASÓNICA DE RIEL EN EL SISTEMA DE TRANSPORTE METROPOLITANO DE LA CIUDAD DE BARCELONA

